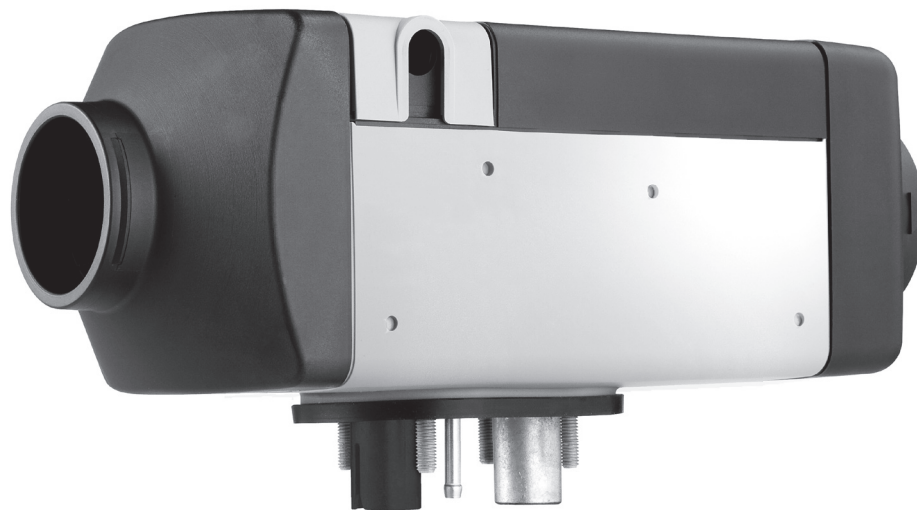


Air Top 2000 STC

Réchauffeur d'air



Caractéristiques de réchauffeur d'air

- Fournit la chaleur rapidement à l'intérieure de la cabine sans marche au ralenti
- Utilise aussi peu que 3,8 litres (1 gallon) de carburant au cours d'une période de 22 heures
- Approuvé CARB et vérifié EPA SmartWay
- Rendement rapide sur l'investissement
- Fonctionnement silencieux assurant une bonne nuit de sommeil
- Diagnostic complet avec interface PC disponible
- Rendement de chaleur élevé dans un design compact
- Une qualité éprouvée et des performances fiables
- Capacité calorifique de 2,0 kW (7 000 BTU/h) à la sortie

Chauffage de cabine, économies de combustible et réduction des émissions

Le Air Top 2000 STC est le choix le plus populaire en fait de technologie de réduction de la marche au ralenti. Des millions d'unités sont utilisés autour du monde dans diverse applications. Perfectionner pour le chauffage de cabine, le Air Top 2000 STC fait le travail avec une capacités calorifiques de 2,0 kW (7 000 BTU/h) à la sortie. Cet unité compact requière très peu de maintenance, est facile d'entretien et ce démarque comme le réchauffeur le plus efficace sur le marché. Le coût d'achat d'un Air Top 2000 STC ce rentabilise par lui-même en quelque mois.

Caractéristiques techniques

	Air Top 2000 STC
Capacités calorifiques	0,9 – 2,0 kW (3 100 – 7 000 BTU/h)
Types de combustibles	Diesel 1, Diesel 2, Arctique, Biodiesel B5, B20 et Essence
Consommation de combustible	0,12 – 0,24 l/h (0,03 – 0,06 gal/h)
Tension nominale	12 ou 24 V
Champ d'opération du voltage	10,5 – 16 V ou 21 – 32 V
Consommation d'énergie a 12 Volts	14 – 29 Watts (1,25 – 2,45 Amps)
Débit d'air chaud, circulation libre	93 m ³ /h (55 cfm)
Dimensions (L x L x H)	311 x 120 x 121 mm (12,25 x 4,78 x 4,85 po)
Poids	2,6 kg (5,73 lbs)

Ensemble de chauffeurette auxiliaire AT2000STC disponible :

Ensemble Air Top 2000 STC avec rhéostat (12V) - N/P : 5001114

Ensemble Air Top 2000 STC avec rhéostat (24V) - N/P : 5001314

Ensemble Air Top 2000 STC avec SmarTemp 2.0 (12V) - N/P : 5010609

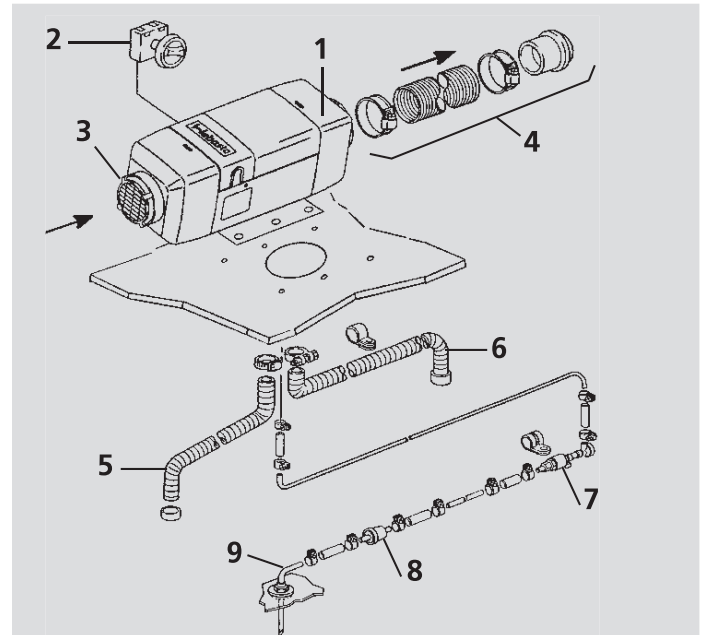
Trousse de composants normalisée

- Régulateur de contrôle intégré
- Interrupteur arrêt/marche avec commande de température variable
- Pompe de dosage du combustible avec montures
- Conduite de carburant et filtre à carburant
- Plongeur pour combustible
- Support de montage du réchauffeur et joint d'étanchéité
- Faisceau de câbles avec porte-fusible
- Tube d'échappement
- Conduite d'air de combustion et conduite d'air du réchauffeur
- Grillages de l'admission et de la sortie de l'air
- Manuel d'installation et d'exploitation
- Garantie limitée de 2 ans/2000 heures

Accessoires optionnels

Sonde thermique à distance - N/P : 1319842A

Schéma du Système



1. Réchauffeur d'air Air Top 2000 STC
2. Interrupteur arrêt/marche avec commande de température variable
3. Entre d'air froid
4. Sortie d'air chaud et conduite flexible
5. Conduite d'entrée d'air à combustion
6. Tuyau d'échappement
7. Pompe doseur de combustible
8. Filtre de combustible
9. Plongeur pour combustible

Contrôleur SmarTemp 2.0 (Optionnelle) : pour Air Top 2000 STC - N/P : 5010624



- Port USB pour diagnostic
- Design ergonomique
- Grand écran a DEL rétroéclairé
- Affichage de la température ambiante

Webasto Thermo & Comfort
North America, Inc.

15083 North Road
Fenton, Michigan 48430
États-Unis

Interurbain sans frais : 800-860-7866
Téléphone : 810-593-6000

webasto.com